

WADI

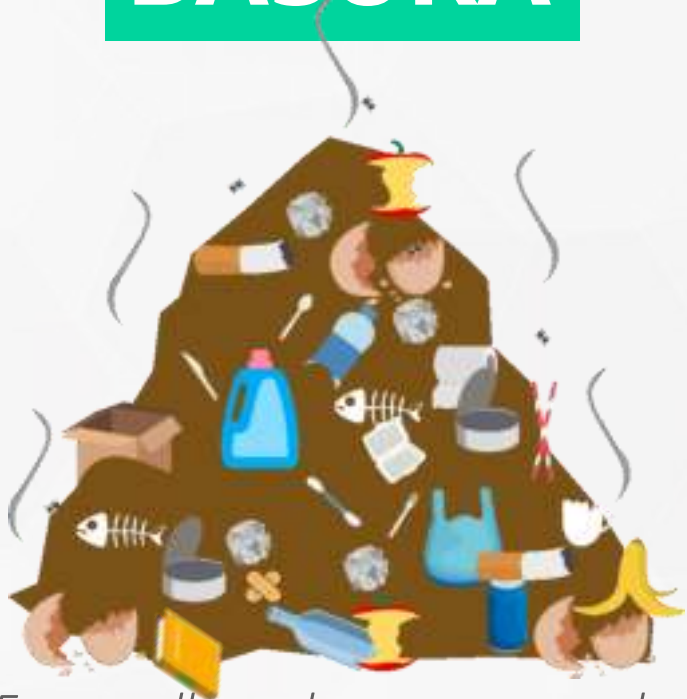
C O L O M B I A



**¿Cuál es la diferencia  
entre basura y residuo?**

# Diferencias

## BASURA



*Es aquello a lo que ya no lo podemos dar otro uso y por tanto debemos deshacernos de ella.*

## RESIDUO



*Un residuo es algo que nos sobra al realizar alguna actividad pero que puede ser reutilizado, como las botellas de plástico o las latas de aluminio.*

**¿Qué se puede reciclar?**

# Tipos de materiales



**Plástico**



**Papel y cartón**



**Vidrio**



**Metal**

# Plástico



**Bolsa de agua**



**Bolsa de yogurt/  
leche**



**Botellas Pet**



**Sillas Plásticas**

# Papel y Cartón



Cajas de cartón



Hojas de papel



Periódicos



Cuadernos



Revistas

# Vidrio



**Envases de salsas**



**Botellas de cerveza**



**Botellas de vino**



**Botellas de jugo**



# Metal



Latas de atún



Latas de refrescos  
y cerveza



Latas de conservas



Latas de pintura

# Tips



Los materiales  
deben estar  
Limpios y secos



No mezclar residuos con  
restos de comida

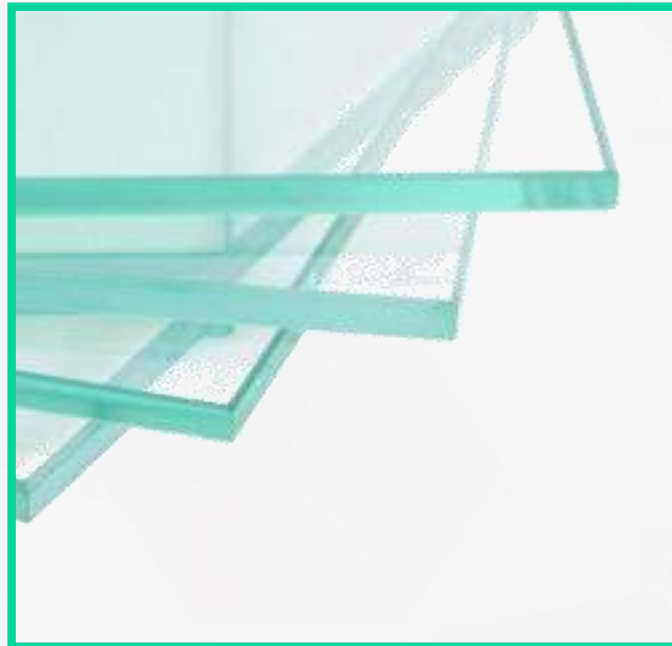


El vidrio roto depositarlo en  
contenedores de basura con su  
debida seguridad

# Tips



**El icopor lamentablemente  
no se recicla en Santa Marta**



**El vidrio plano no se recicla  
en Santa Marta**



**El papel no debe ser mojado ni  
arrugado**

# Tips



**¡Aplástalo o dóblalo!**

# Código de colores

Resolución 2184 de 2019, Miniambiente

**Bolsa Blanca**



**Residuos Aprovechables**

**Bolsa Verde**



**Compostaje**

**Bolsa Negra**



**Residuos no Aprovechables**

# Escala de colores



**Peligrosos**



**No aprovechable**



**Aprovechable  
Plástico**



**Aprovechable papel  
y cartón**



## PROPÓSITO

Generar un mundo más limpio con una disposición final de residuos accesible para todos.

## OBJETIVO

Negocios inclusivos que mejoren la calidad de vida de los recicladores de oficio.

# CONTACTO



+57 320 4795661



info@wadicolombia.com



www.wadicolombia.com



@wadicolombia



@wadicolombia

